

Adolygiad Blynyddol
2021/22

Yr Hyn a Wnawn

Rydym yn helpu pobl i ddeall pryd mae arnyn nhw angen Trwydded Deledu a sicrhau eu bod wedi'u trwyddedu'n gywir.

Yn ogystal â chasglu ffi'r drwydded i ariannu sioeau a gwasanaethau'r BBC, ein rôl yw helpu pobl a allai gael anhawster talu.

Mae hyn yn cynnwys **cefnogi cwsmeriaid** gyda'r **Cynllun Talu Syml** a'r **conesiwn i bobl dros 75** – trwydded am ddim i bobl 75 a throsodd sy'n derbyn Credyd Pensiwn, gyda'r BBC yn talu amdani.

Mae'r holl ffigurau yn gywir ar 31 Mawrth 2022.

24.9m
o drwyddedau mewn grym*

Mae hyn i lawr o 25.2m y llynedd.

*Mae'n cynnwys 426k o drwyddedau conesiwn a ddelir gan bobl sy'n byw mewn cartrefi gofal neu lety cysgodol.

£159
cost y drwydded

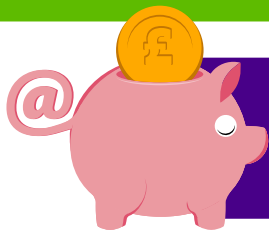
Mae hyn yn 44c y diwrnod.

£3.8bn (£3800.2m)
yn dod o ffi'r drwydded

Cefnogi cwsmeriaid

Y Cynllun Talu Syml yw'r ffordd fwyaf fforddiadwy a hyblyg sy gennym i dalu am Drwydded Deledu. Cafodd ei gynllunio i gefnogi cwsmeriaid dan bwysau ariannol ac mae'n caniatáu iddynt rannu cost trwydded yn gyfartal dros 12 mis, gan dalu bob mis neu bob pythefnos.

Yn 2021/22, ymunodd **205k** o gwsmeriaid â'r Cynllun Talu Syml. Ers cael ei gyflwyno yn 2020, ymunodd cyfanswm o **342k** o gwsmeriaid.



Yn 2021/22, ymgysylltwyd â **640** o grwpiau lleol a chenedlaethol. Gan gynnwys elusennau, sefydliadau cyngor ariannol a chymunedol ar draws y DU, i helpu'r rhai sydd angen cefnogaeth ychwanegol.

Trwyddedu Teledu ar lein

Rydym yn gwella ein gwefan yn barhaus i'w gwneud yn haws i gwsmeriaid ddiweddarau eu manylion, prynu trwydded neu gael cymorth. Yn 2021/22 cawsom:

3.7m
o werthu ar lein

31m
o ymweliadau â gwefan Trwyddedu Teledu

12.1m
o gwsmeriaid yn derbyn eu trwydded trwy e-bost

9.9m
o drafodion ar y we



Trwyddedau Teledu i bobl dros 75

Erbyn hyn mae dros **9 o bob 10** o bobl dros 75 wedi gwneud trefniadau ar gyfer Trwydded Deledu newydd am ddim neu wedi talu am drwydded, neu wedi rhoi gwybod i ni am eu hamgylchiadau. Mae hyn yn unol â'r boblogaeth ehangach. Ac rydym yn parhau i gefnogi'r bobl nad ydym wedi clywed ganddynt eto.

Ar ddiwedd 2021/22, roedd **736k** o drwyddedau am ddim i bobl dros 75 sy'n derbyn Credyd Pensiwn, gyda'r BBC yn talu.

Sut bydd ein cwsmeriaid yn talu

76%
Debyd Uniongyrchol

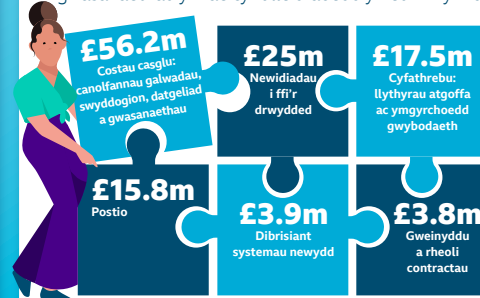
3.8% trwy gerdyn talu
3% mewn siop PayPoint
2.9% trwy siec
0.9% trwy gerdyn cynilo
0.1% trwy fancio ar lein
0.1% mewn swyddfa bost
(Ynysoddy y Sanel ac Ynys Manaw)

13.3%
Cerdyn credyd neu ddebyd



£122.2m wedi'i wario ar gasglu'r ffi

Mae ein cost casglu cyffredinol yn isel – ac mae dros 96c o bob £1 a gesglir yn cael ei wario ar y sioeau a'r gwasanaethau y mae cynulleidfaoedd yn eu mwynhau.



Ymweld ac osgoi

Mae tua **91.1%** o gyfeiriadau wedi'u trwyddedu'n gywir ac mae osgoi Trwydded Deledu yn **8.9%****



97,953
o bobl yn cael eu dal yn gwylio heb drwydded

1,231,367
ymweliad â chyfeiriadau

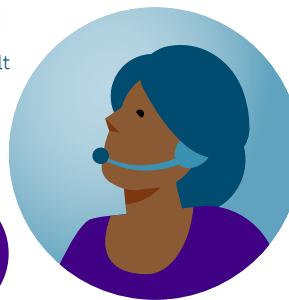


Gwasanaeth i Gwsmeriaid

Mae ein tîm ymroddedig yn y ganolfan gyswllt wedi'u hyfforddi'n dda i helpu cwsmeriaid pryd bynnag y bydd arnynt angen cymorth. Dros y flwyddyn ddiwethaf, fe barhaodd sgôr bodlonrwydd cwsmeriaid yn gryf.

Sgôr Bodlonrwydd Cwsmeriaid y Ganolfan Gyswllt: **4.4/5**

Nifer y cwynion a dderbyniwyd*: **14,898**



*Yn 2020-21, cawsom 20,904 o gwynion.

Gallwch gael gwybod sut gwariwyd ffi'r drwydded yn 2021/22 trwy fynd i [wefan y BBC](http://wefan.ybbc.com).

Dilynwch ni ar Twitter @TVlicensingnews

Clliciwch yma i ddarllen y ddogfen yma yn Saesneg.