

Adolygiad Blynyddol 2020/21

# Yr Hyn A Wnawn

Mae Trwyddedu Teledu yn helpu pobl i ddeall pryd mae angen Trwydded Deledu a sicrhau bod cwsmeriaid wedi'u trwyddedu'n gywir. Ein rôl yw casglu ffi'r drwydded yn y ffordd fwyaf cost-effeithlon i ariannu cynnwys a gwasanaethau'r BBC, gan helpu'r cwsmeriaid hynny sydd efallai'n ei chael hi'n anoddach talu.

Eleni rydym wedi canolbwyntio ar gefnogi cwsmeriaid hyn gyda newidiadau i'r conesiwn i bobl dros 75, rhoi'r Cynllun Talu Syml ar waith ac ymdrin â'r heriau unigryw a ddaeth yn sgîl pandemig Covid-19.

Mae'r holl ffigurau yn gywir ar 31 Mawrth 2021.

**24.8m**  
o drwyddedau mewn grym

Mae hyn i lawr o 25.5m y llynedd.

**£159**  
cost y drwydded\*

Y Llywodraeth sy'n pennu'r gost; cynnydd o £1.50 yn unol â chwyddiant, o £157.50 yn y flwyddyn flaenorol. \*Ar 1<sup>af</sup> Ebrill 2021.

**£3.75bn** (£3749.7m)  
yn dod o ffi'r drwydded

## Cefnogi cwsmeriaid

Adolygwyd ein cyngor ar lein am dwyll, i helpu i amddiffyn cwsmeriaid.

Lansiwyd yr ap **TVL Pay** newydd ar ffonau clyfar, sy'n fwy cyfleus i gwsmeriaid cardiau talu.

Ers Gorffennaf 2020, mae **136.3k** o gwsmeriaid wedi ymuno â'r **Cynllun Talu Syml**, ein cynllun mwyaf hyblyg i gefnogi pobl dan bwysau ariannol.

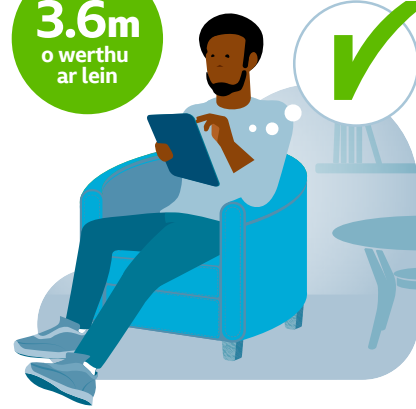


Ymgysylltwyd â thros **550** o grwpiau lleol

Gan gynnwys elusennau, sefydliadau cyngor ariannol a chymunedol ar draws y DU, i helpu'r rhai sydd angen cefnogaeth ychwanegol.

## Trwyddedu Teledu ar lein

**3.6m**  
o werthu ar lein



**35.6m**  
o ymweliadau â gwefan Trwyddedu Teledu

**11.2m**  
o gwsmeriaid yn derbyn trwydded trwy e-bost

**9.7m**  
o drafodion ar y we

## Trwyddedau Teledu i bobl dros 75

Darparwyd llinell ffôn un pwrpas, dewisiadau talu hyblyg a rhoddwyd digonedd o amser i gwsmeriaid hyn wneud trefniadau o gartref, gan sicrhau bod y broses yn Covid-ddiogel.

Prynwyd dros **2.8m** o drwyddedau\*

Derbyniwyd dros **775,000** o geisiadau am drwydded am ddim\*

\*Ers newid y polisi ar gonesiwn trwydded am ddim i bobl dros 75 ar 1<sup>af</sup> Awst 2020.



## Sut bydd ein cwsmeriaid yn talu

Debyd Uniongyrchol **75.4%**

Cerdyn credyd neu ddebyd **12.8%**

**4.2%** trwy gerdyn talu  
**3.3%** mewn siop PayPoint  
**3.3%** trwy sioc  
**0.9%** trwy gerdyn cyniol  
**0.1%** trwy fancio ar lein  
**0.1%** mewn swyddfa bost (Ynysoedd y Sianel ac Ynys Manaw)



## £136.5m wedi'i wario ar gasglu'r ffi



## Ymweld

Cafwyd llai o ymweliadau na'r flwyddyn flaenorol, oherwydd y pandemig.



**671,500**  
ymweliad â chyfeiriadau

**62,077**  
o bobl wedi'u dal yn gwylio eb drwydded



Cafwyd **20,904** o gwynion

## Gwasanaeth i'r Cwsmer

Yn sgîl effaith pandemig Covid-19 fe achoswyd peth oedi anochel wrth ymateb i ymholiadau cwsmeriaid, wrth i ni newid i weithio o gartref a chadw pellter cymdeithasol yn ein canolfan gyswllt. Arweiniodd hyn at nifer uwch o gwynion nag yn y blynyddoedd blaenorol. Ond, fe barhaodd sgôr bodlonrwydd cwsmeriaid y ganolfan gyswllt yn gryf.

Sgôr Bodlonrwydd Cwsmeriaid y Ganolfan Gyswllt: **4.4/5**